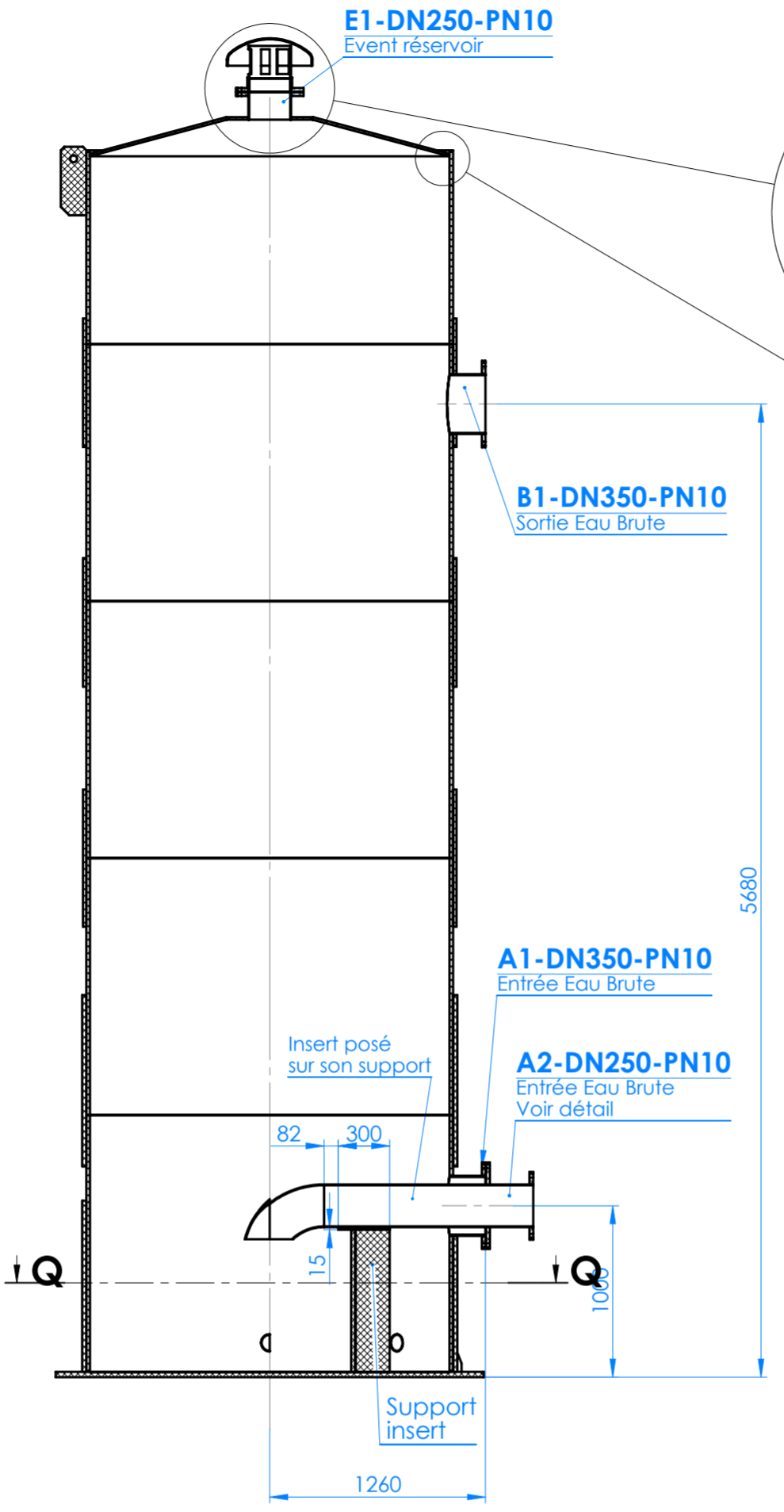
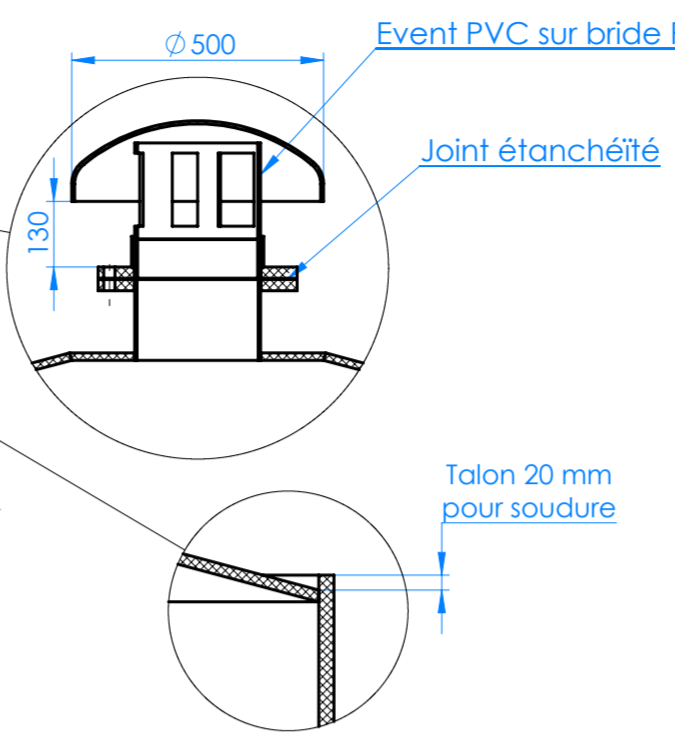


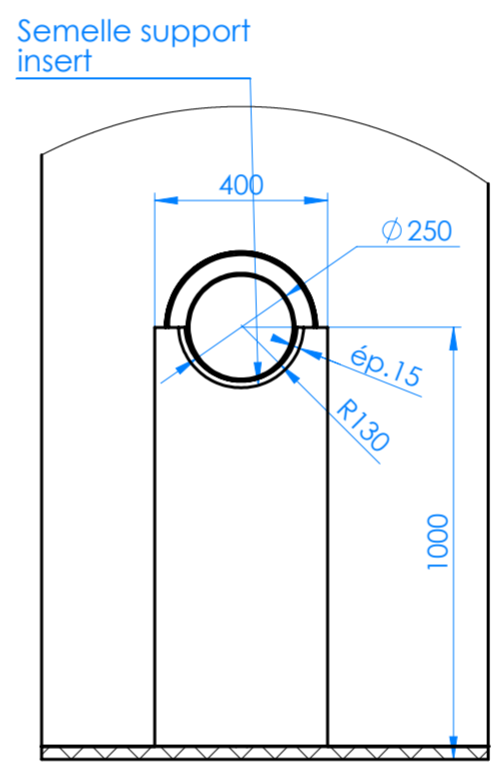
COUPE A-A



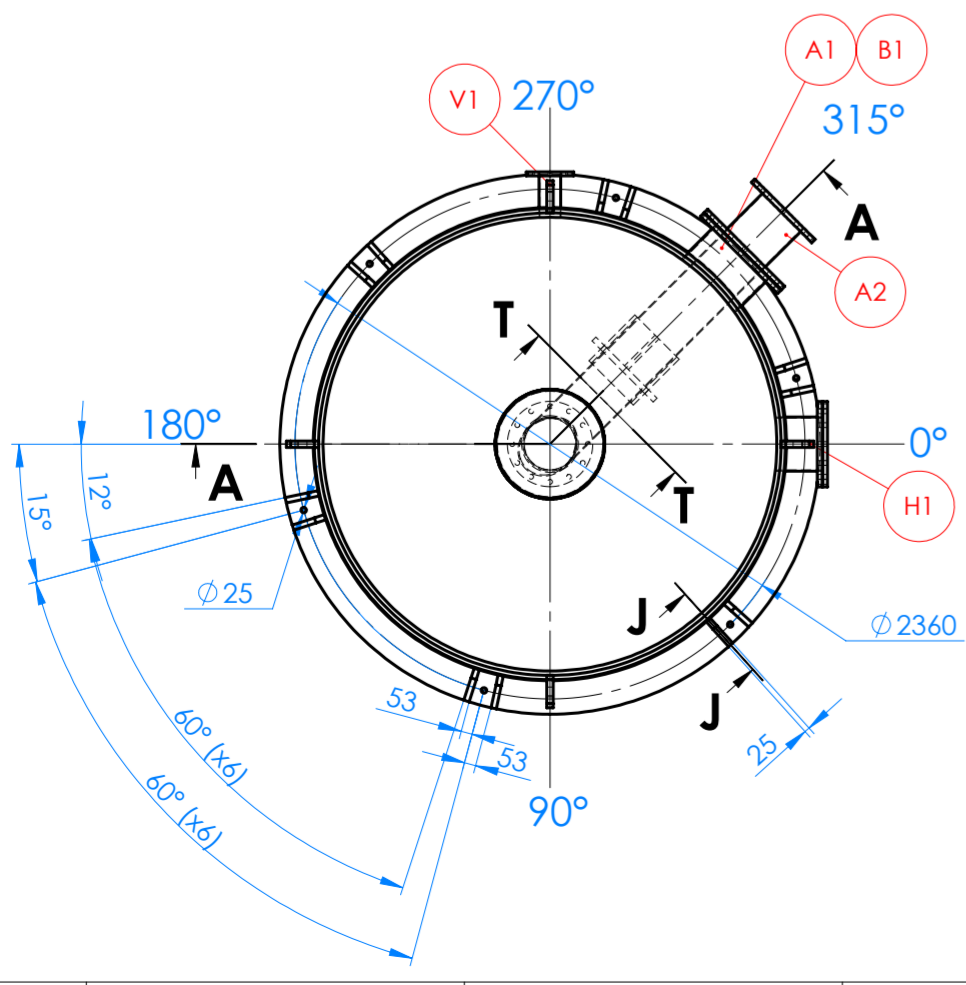
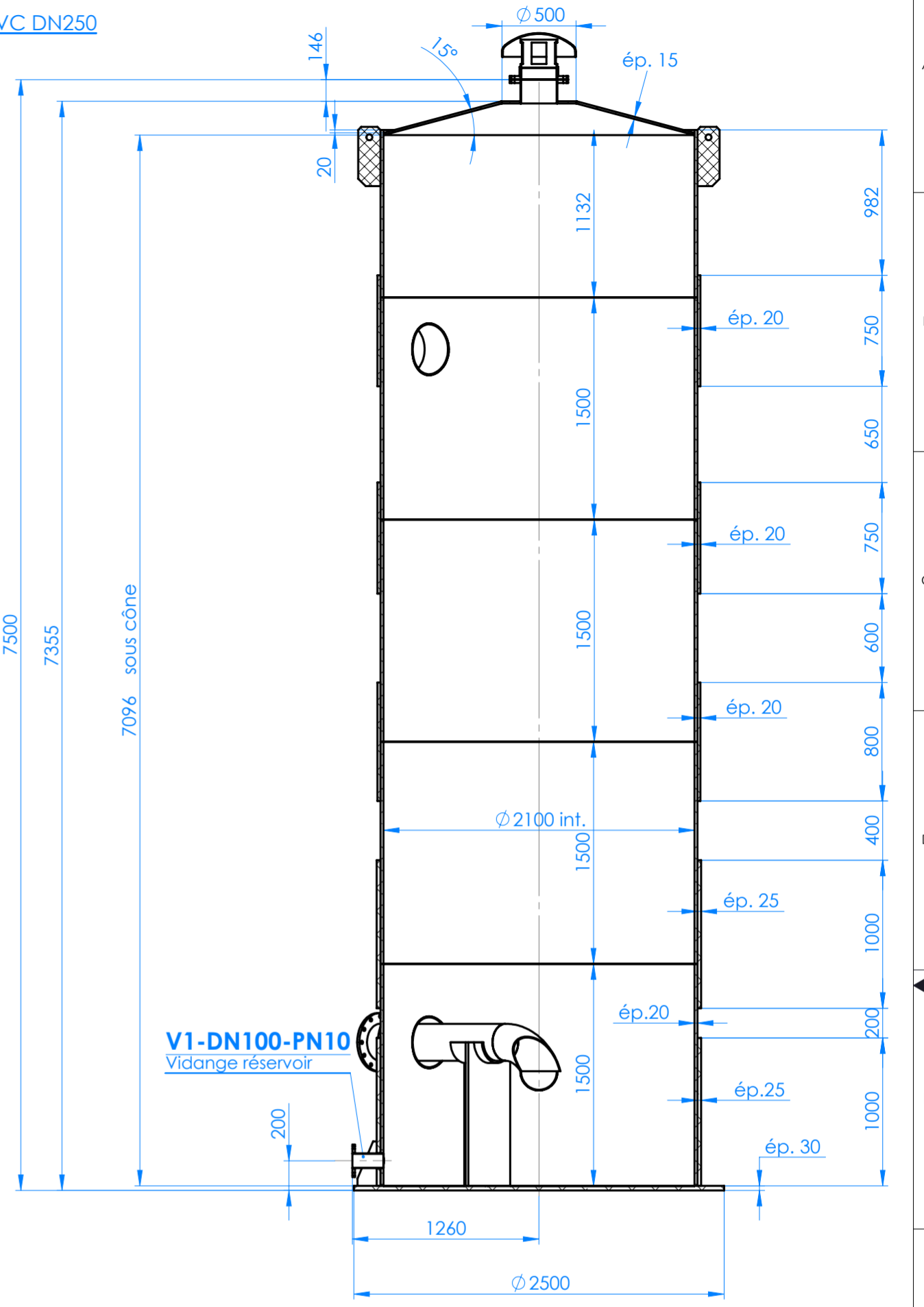
Détail évent - Ech 1:15



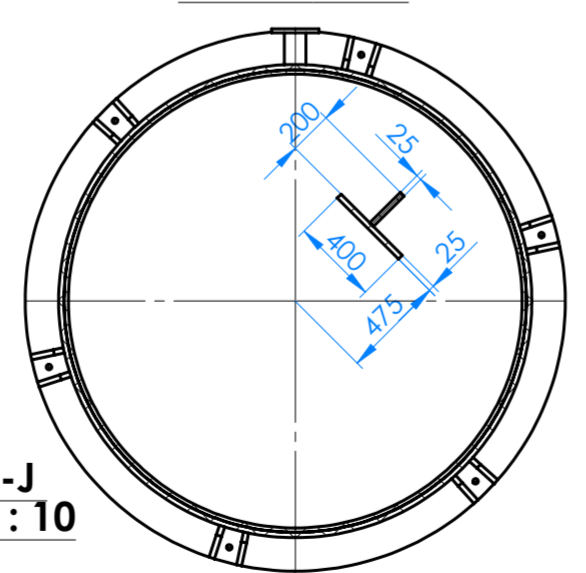
COUPE T-T ECHELLE 1 : 20



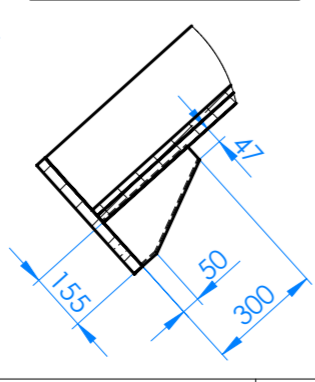
COUPE B-B



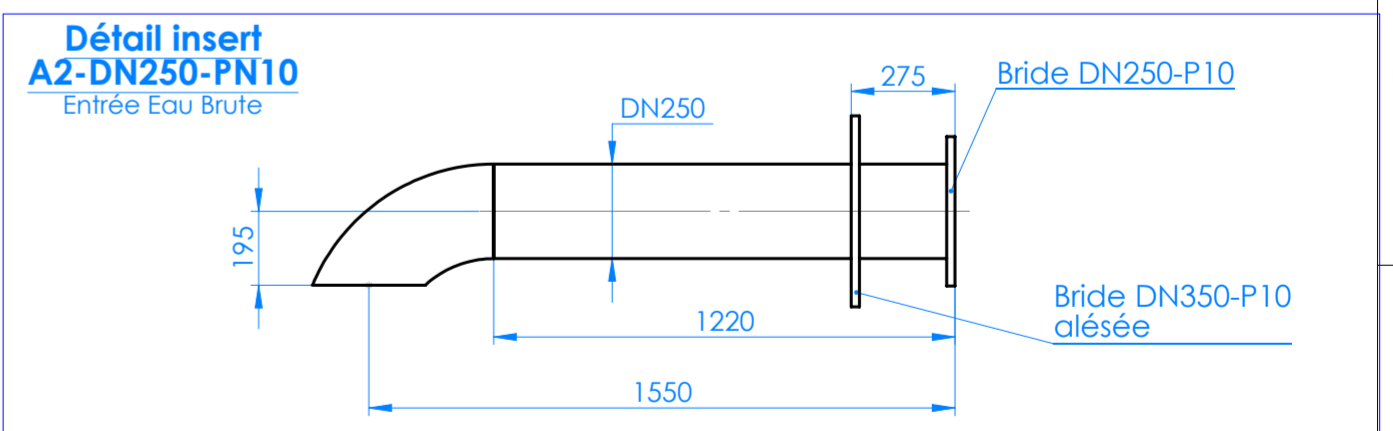
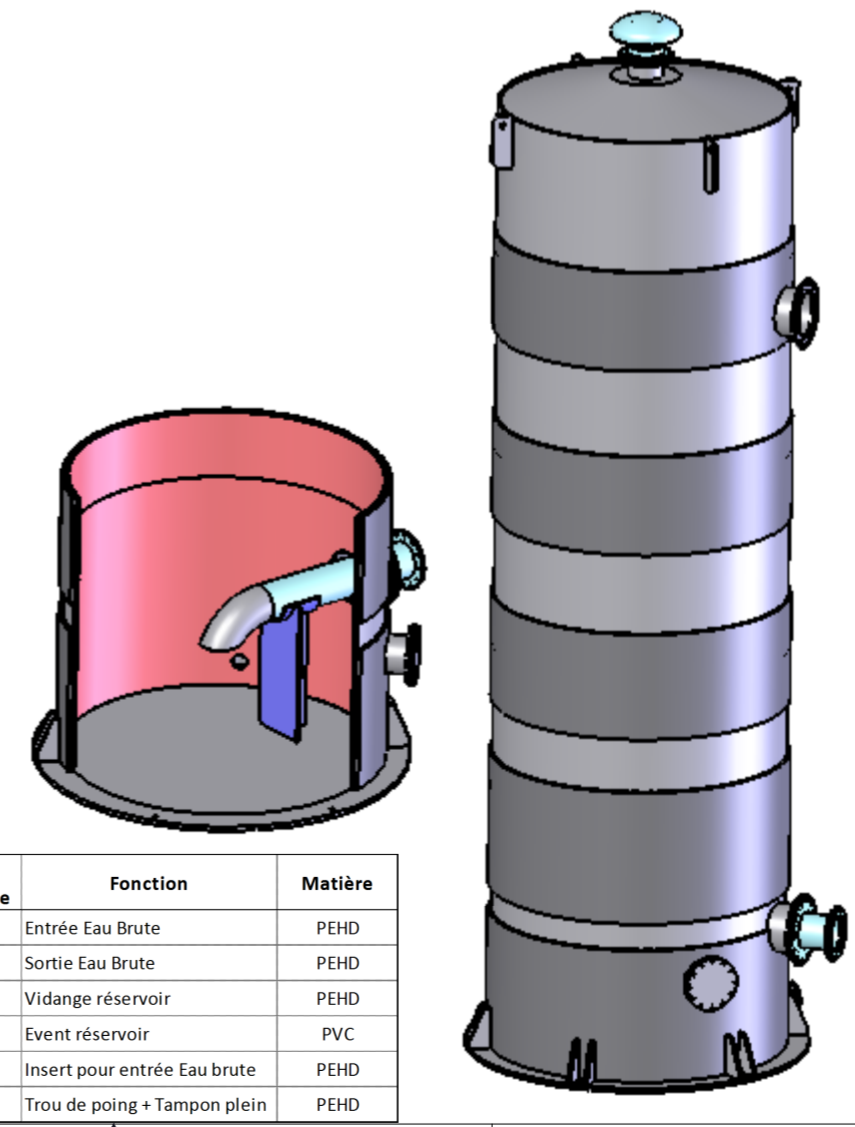
COUPE Q-Q



COUPE J-J ECHELLE 1 : 10



repère	DN	PN	Type d'assemblage	Fonction	Matière
A1	350	10	11-FJS	Entrée Eau Brute	PEHD
B1	350	10	11-FJS	Sortie Eau Brute	PEHD
V1	100	10	11-FJS	Vidange réservoir	PEHD
E1	250	10	11-FJS	Event réservoir	PVC
A2	250	10	11-FJS	Insert pour entrée Eau brute	PEHD
H1	250	10	11-FJS	Trou de poing + Tampon plein	PEHD



REV.	DESCRIPTION	DATE	APPROUVE
B	Mise à jour tableau piquage - Rajout détail évent -	27/03/2013	L BOURGEOIS
A	Mise à jour suite à remarques client	21/03/2013	L BOURGEOIS

DESSIN PAR: Lionel BOURGEOIS	MATIERE / REF: PEHD 300	TOLERANCE ANGULAIRE: +/- 1°
DATE: 18/03/2013	TRAITEMENT:	TOLERANCE LINEAIRE: +/- 1
PROJECTION 1-ER DIEDRE	ECHELLE: 1:35	ETAT DE SURFACE Ra:
FOURNISSEUR:	QUANTITE: 1	NOM DESSIN: 13132-001
		NOM MODELE: Cuve platique_rhodia
		N° AFFAIRE: 13-132

OTCI Plast
Tuyauterie Chaudronnerie Industrielle
fabrication - installation - maintenance

RESERVOIR PLASTIQUE

12, Rue de le Marre
71530 CRISSEY

ENSEMBLE: A2
FEUILLE: 1/1
NUMERO: 13132-001
REVISION: B

Ce plan est la propriété de la Société EML, Bureau d'études et maintenance. Il ne peut être ni communiqué, ni reproduit sans autorisation écrite.